

# CS-REISEMOBILE



**SPRINTER**

auf Basis von  
Mercedes-Benz

**Rondo XL**

## Modell Rondo XL auf Basis des Mercedes-Sprinter

Das Modell Rondo XL basiert auf dem Mercedes-Sprinter mit dem längstmöglichen Radstand, d. h. 4.025 mm. Daraus ergibt sich eine Außenlänge des Fahrzeuges von 6,59 m. Die Grundmotorisierung besteht aus einem Turbo-Diesel mit Common-Rail Technik (CDI) und einer Leistung von 95 kW/129 PS. Optional ist ein weiterer Motor mit gleicher Technik mit 115 kW/156 PS erhältlich. Darüber hinaus kann das Fahrzeug auch mit einem Benzinmotor mit 105 kW/143 PS geliefert



Sitzgruppe

werden. Das zulässige Gesamtgewicht des Fahrzeugs beträgt 3.500 kg. Wahlweise ist eine Version mit 3.880 kg zulässigem Gesamtgewicht erhältlich. Die Serienausstattung aller Mercedes-Sprinter umfasst: ESP, ABS; ASR; Servolenkung; Wegfahrsperre; Drehzahlmesser und Fahrer-Airbag. Ein spezielles Fahrwerk wird von uns kostenneutral zugesteuert. Optional sind nahezu alle Ausstattungsmerkmale vom Allradantrieb bis hin zum Automatikgetriebe möglich.

## Modellbeschreibung Rondo XL

Wie die Namensgebung nahe legt, gibt es eine enge Verwandtschaft mit unserem Modell Rondo auf Basis des Mercedes-Sprinter mit dem mittleren Radstand. Jedoch hat dieses Fahrzeug XL-Format. Wir haben es für die Kunden konstruiert, die einen Kastenwagen mit Stahlblechkarosserie und den entsprechenden Merkmalen dieser Art Karosserie schätzen, vor allem in Hin-



Stauraum unter Heckbett



Dachbett

blick auf Sicherheit und Stabilität sowie den damit verbundenen Fahrkomfort. Auch höhere Ansprüche an den nutzbaren Raum werden hier zufriedengestellt. Der Rondo XL bietet analog zu unserem Modell Rondo ein großes Heckbett mit einer Breite von 140 cm und einer max. Länge von 191 cm ausgestattet mit Lattenrost und Kaltschaummatratze. Diese Bettbreite erreichen wir durch GFK-Formteile, die in die hinteren Fensterausschnitte eingesetzt werden und damit die Ka-



Heckbett

rosserie insgesamt auf 199 cm verbreitern. Bedingt durch das 87 cm hohe GFK-Dach ergibt sich eine entsprechende Höhe oberhalb des Heckbettes. Diesen großzügig bemessenen Raum füllen wir auf der rechten Fahrzeugseite und im Heck mit Staukästen aus. Auf der linken Fahrzeugseite sorgt ein 90 x 50 cm großes Fenster zusammen mit dem serienmäßigen Hebeschiebedach, das ebenfalls 90 x 50 cm misst, für eine gute Belüftung. Optional lassen sich bei dem Fahrzeug weitere großzügig bemessene Dachhauben verwenden. Selbstverständlich besteht die Möglichkeit, herkömmliche Fernseher oder TFT-Monitore in die Dachstaukästen zu integrieren. Der Raum unterhalb des Heckbettes steht komplett mit einer Höhe von ca. 85 cm, einer Breite von 174 cm und einer Tiefe von etwas mehr als 140 cm als Stauraum zur Verfügung. Lediglich der Stellplatz für die zwei 11 kg Gasflaschen befindet sich hier. Darüber hinaus ist über diesen großen Stauraum eine Durchlademöglichkeit im Podest in einer Länge von 300 cm erreichbar. Die Höhe dieser Lademöglichkeit beträgt etwa 28 cm. Die Breite kann so dimensioniert werden, dass auch ein Surfbrett an dieser Stelle gelagert werden kann. Trotz dieser großzügig bemessenen Ladekapazitäten lagern im doppelten Boden noch Frisch- und Abwassertanks mit einem Fassungsvermögen von 150 l bzw. 100 l sowie eine Bordbatterie, selbstverständlich in Geltechnologie ausge-



komfortablen Reisemobilsitzen oder den Original-Mercedes-Komfortsitzen mit einem angepassten Bezug, und einer speziell angepassten 2er Sitzbank mit zwei Dreipunktgurten. Der Tisch dazwischen ist verschiebbar. Unterhalb der Decke ruht normalerweise das nicht benutzte Hubbett, das dank Teleskopdämpfern schnell und einfach hergestellt werden kann. Auch das vordere Bett ist hinterlüftet und verfügt über eine 10 cm Kaltschaummatratze. Das Bettzeug kann natürlich auf der Matratze verbleiben, während diese hochgeklappt wird. Alternativ zu dem Standardhubbett, das so auch in anderen Fahrzeugen unserer Produktion eingesetzt wird, gibt es ein neu entwickeltes Hubbett mit einem Scharnier ausgestattet, so dass der Stehbereich sich zum Fahrerhaus hin deutlich vergrößert. Dies wird sicher vor allem für großgewachsene Menschen interessant sein. Die Abmessungen des Hubbettes betragen in beiden Versionen 210 x 150 cm. Die lichte Höhe oberhalb des Hubbettes liegt bei ca. 78 cm. Bedingt durch die große Höhe, ist es für die meisten Menschen deshalb auch in diesem Bett möglich aufrecht zu sitzen. Rechts und links im Dachbett befinden sich aufstellbare Fenster mit Kombirollo. Der Möbelbau besteht, wie von CS gewohnt, aus 15 mm Pappeperrholz mit hochwertiger HPL-Beschichtung. Immer mit Massivholzleisten verarbeitet. Bedingt durch drei Standarddekore und eine Vielzahl von Varianten in Hinblick auf Tisch und Arbeitsplatte, besteht die Möglichkeit, sich sein ganz individuelles Fahrzeug zu gestalten. Dies bezieht sich selbstverständlich auch auf die verwendeten Stoffe. Die herausragende Qualität, gepaart mit einem extrem großzügig bemessenen Stauraumangebot sowie vier komfortablen Schlafplätzen in festen Betten mit hohem Standard wie Lattenrost und Kaltschaummatratze, machen den Rondo XL zu einem einzigartigen Fahrzeug.

### Küche und Kleiderschrank

führt mit einer Kapazität von 245 Ah. Auf dem bereits angesprochenen Doppelboden im mittleren Teil des Fahrzeugs befinden sich rechts Kleiderschrank und Küchenblock sowie links die Naßzelle und weitere Stauschränke. Bei der Konstruktion der Naßzelle haben wir das als Schublade ausgeführte Waschbecken aus dem Modell Rondo übernommen. Dieses Waschbecken kann bei Bedarf oberhalb der Cassettoilette herausgezogen werden. Auf diese Art ergibt sich ein immer verbleibender Duschbereich von ca. 90 x 70 cm. Auch in der Naßzelle fehlt es nicht an den notwendigen Ablagen, Spiegeln und Beleuchtungskörpern. Die Naßzelle ist im CS-Standard mit einer hochwertigen, hochglänzenden, weißen Spezialbeschichtung ausgekleidet. Im Stauschrank vor der Naßzelle befindet sich auch die Heizung vom Typ Truma 6002 mit einer Heizleistung von 6000 W und einem Boilerinhalt von 12,5 l. Die üppig bemessene Heizleistung sorgt in Verbindung mit der hervorragenden Isolation dafür, dass auch bei tiefsten Temperaturen das Fahrzeug jederzeit angemessen temperiert sein wird. Auf der rechten Fahrzeugseite, gegenüber der Naßzelle, befindet sich der Kleiderschrank. Daneben die Küche mit integriertem 90 l Kompressorkühlschrank, Auszügen sowie Staufächern, die in den Schiebetürbereich hineinragen. Kocher und Spüle sind versenkt eingebaut mit integrierter Glasabdeckung. Der Kocher hat eine Piezozündung. Selbstverständlich befindet sich eine Druckwasseranlage mit hochwertigen Haushaltsarmaturen im Fahrzeug. Oberhalb der Küche bieten Dachstaukästen weitere Ablagemöglichkeiten. Die Arbeitsfläche kann durch eine klappbare Arbeitsplattenerweiterung vergrößert werden. Die großzügig bemessene Sitzgruppe besteht aus den beiden Fahrerhaussitzen, entweder

Bedingt durch drei Standarddekore und eine Vielzahl von Varianten in Hinblick auf Tisch und Arbeitsplatte, besteht die Möglichkeit, sich sein ganz individuelles Fahrzeug zu gestalten. Dies bezieht sich selbstverständlich auch auf die verwendeten Stoffe. Die herausragende Qualität, gepaart mit einem extrem großzügig bemessenen Stauraumangebot sowie vier komfortablen Schlafplätzen in festen Betten mit hohem Standard wie Lattenrost und Kaltschaummatratze, machen den Rondo XL zu einem einzigartigen Fahrzeug.

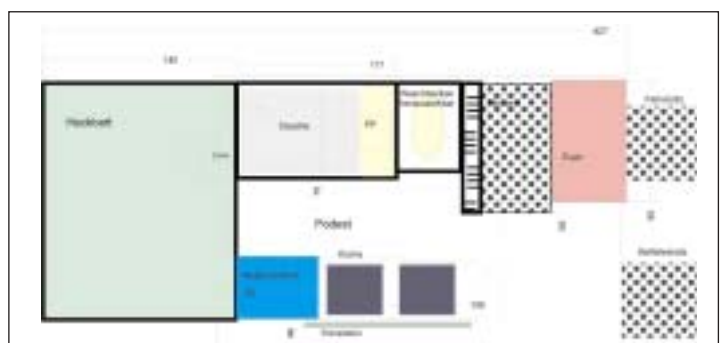


Naßzelle



mit ausgezogenem Waschbecken

### Grundrißskizze



# Ausstattung/Maße

Sitzgruppe: 2 Reisemobilsitze, 1 x 2er-Sitzbank jeweils mit 3-Punktgurten

Schlafplätze: 2 im Heckbett ca. 191 x 140 cm  
2 Hubbett ca. 210 x 150 cm

Stauraum: Kleiderschrank ca. 60 x 45 x 200 cm  
Staufach unter Bett max. 85 x 174 x 140 cm  
Durchreiche unter Bett ca. 50 x 28 x 300 cm

Stauschrank neben Nasszelle  
Dachstaukästen im Heck rechts und hinten  
Dachstaukasten oberhalb der Küchenzeile  
Dachstaukasten in der Nasszelle

Nasszelle: Waschtisch (als Schublade), Cassettoilette,  
Duschwanne ca. 115 x 70 cm

Küchenblock: 2-Flammen-Kocher und  
Spüle, Auszüge  
Staufächer ca. 140 x 45 x 85 cm

Fenster, aufstellbar, isolierverglast, mit Kombirollo:  
1 vorn rechts 90 x 50 cm  
1 vorn links 100 x 55 cm  
1 Heckbett 90 x 50 cm

1 in der Nasszelle 50 x 35 cm  
2 im Bereich des Hubbettes 70 x 30 cm  
1 Dachluke 90 x 50 cm

Technik: Heizung/Boiler-Kombi C 6002  
Gasanlage mit 2 x 11 kg Gasflaschen  
90 l Kompressor-Kühlschrank  
220-V-Anschluß mit elektronischem Ladegerät  
30 Ah IUoU  
12-V-Anlage mit 13 Leuchten  
1 Gelbatterie, solartauglich 245 Ah  
Druckwasseranlage mit Shurflo-Druckpumpe  
Frischwassertank 150 l  
Abwassertank unterflur 100 l

Abmessungen: Länge 6,59 m  
Breite 1,99 m  
Höhe 3,15 m

Gewichte: Leergewicht ca. 3.000 kg  
zul. Gesamtgewicht 3.500 – 3.880 kg

**SPRINTER** ist eingetragene Marke der DaimlerChrysler AG



Wir bauen seit 1985 kundenbezogen kompakte Reisemobile. Bei der Entwicklung der Firma hat stets das handwerkliche Element im Vordergrund gestanden. Auch heute bemühen wir uns, durch eine weitestgehend handwerklich orientierte Produktionsweise ein hohes Maß an Flexibilität zu erhalten, um die Fahrzeuge so weit wie möglich an die Wünsche unserer Kunden anzupassen. Notwendig dafür sind nicht nur hochqualifizierte, sondern auch hochmotivierte Mitarbeiter, aus denen unser CS-Team besteht. Jeder Kunde hat ein hohes Maß nicht nur an Mitspracherecht, sondern auch an Gestaltungsmöglichkeiten hinsichtlich der Grundrisse sowie bei der Wahl des Basisfahrzeugs. Darüber hinaus haben Sie vor allen Dingen bei der Auswahl der verwendeten Materialien, wie der Hölzer bzw. der Holzdekore, der Stoffe und anderer Ausstattungsdetails weitgehende individuelle Gestaltungsmöglichkeiten.

# CS-REISEMOBILE

## Oltmanns KG

Krögerskoppel 5 · 24558 Henstedt-Ulzburg · Telefon 041 93/76 23-0 · Fax 041 93/76 23-23  
Email: [info@cs-reisemobile.de](mailto:info@cs-reisemobile.de) · Internet: <http://www.cs-reisemobile.de>  
Öffnungszeiten: Montag - Freitag 8-18 Uhr und Samstag 10-13 Uhr